

Munkafolyamatok szabványosítása

Előadja Jana Hocken, The LeanFarm Project

www.leanfarm.nz



Resilience for Dairy (R4D) has received funding from the European Union's Horizon 2020 research and innovation programme under grant agreement No 101000770



E-learning tananyag az R4D projekt keretében

Lean menedzsment



Ezt a LeanFarm e-learning tananyagot Jana Hocken nyújtja Önnek a LeanFarm Projekt keretében. A tananyag csak oktatási célokra és általános tájékoztatásra szolgál. Az információk általános jellegűek és nem veszik figyelembe az Ön igényeit, céljait vagy törekvéseit. Ez azt jelenti, hogy az információk nem Önre személy szerint vonatkoznak és nem minősülnek jogi vagy szakmai tanácsadásnak. Egyetlen felhasználó sem cselekedhet e tananyag bármely részének alapján anélkül, hogy helyzetére specifikus jogi vagy egyéb szakmai tanácsot kérne egy jogosult szakembertől.

A LeanFarm Projekt ezt az e-tanulási prezentációt elektronikus formában teszi hozzáférhetővé, azzal a feltétellel, hogy a tag vagy fizető felhasználó kizárólag saját belső használatra és egyéni céljaira használja az anyagokat.

Ez azt jelenti, hogy a felhasználón kívül senki nem másolhatja, küldheti, e-mailben küldheti, terjesztheti, megoszthatja vagy bármilyen módon tovább nem reprodukálhatja az anyagokat a LeanFarm Projekt előzetes írásbeli hozzájárulása nélkül. Az ebben a prezentációban található összes anyag szerzői joggal védett és a LeanFarm Projekt, valamint az Improve8 Limited tulajdonát képezi.

Üdvözljük munka szabványosításáról szóló e-learning modulban. Ez a modul bevezető a farmokon végzett munkák szabványosítására. Megismerkedhet a farmokon alkalmazott egyértelmű folyamatok jelentőségével, amelyek lehetővé teszik, hogy magas minőségű terméket állítsanak elő a lehető legalacsonyabb költségen, hatékonyan és eredménnyel, csökkentsék a veszteséget, javítsák a csapat felelősségvállalását, valamint folyamatosan megbízható eredményes munkát végezzenek.

Kulcs tanulási célok:

- Fedezze fel, mi a Szabványos Munka és mit jelent a szabványosítás
- Ismerje meg, miért a Szabványos Munka a folyamatos fejlődés alapja
- Értse meg, miért fejlődik a Szabványos Munka és miért nem kőbe vésett
- Ismerje meg, miért szükséges a Szabványos Munka a farmokon
- Értse meg, milyen a Szabványos Munka a farmokon
- Fedezze fel a Szabványos Munka előnyeit mind az egyszemélyes, mind a személyzettel rendelkező farmok számára
- Tanulja meg, hogyan hozzon létre szabványt bármilyen feladatra
- Fedezze fel, milyennek kellene kinéznie az ideális Szabványos Munka dokumentumainak

Mi a szabványos munka?

A Szabványosított Munkának több különböző elemét szükséges megismernünk.

A Szabványos Munka egy előre meghatározott munkafolyamatokból álló rendszer, amely lehetővé teszi mindenki számára, hogy egy adott feladatot a legbiztonságosabban, leggyorsabban, legmegbízhatóbban, etikusan, fenntartható módon a legjobb minőségben, állatjóléti szempontokat figyelembe véve, a legalacsonyabb költségen végezze el. Szabványosítani annyit jelent, hogy a számos különböző módszer közül kiválasztjuk a legjobbat egy adott feladat elvégzésére, megállapodunk abban, hogy ezt a módszert fogjuk használni, majd ismételten alkalmazzuk azt. Egy Szabvány (néha Szabványos Üzemeltetési Eljárásnak (Standard Operational Procedure, SOP) is nevezik) ekkor egy olyan dokumentum, amely rögzíti egy adott munka szabványos munkájának részleteit – dokumentálja az elfogadott folyamatot/módszert/eljárást, amit egy feladat/munka elvégzéséhez követni kell, és utasításként szolgál azok számára, akiknek el kell végezniük azt a munkát. Egy szabvány csak akkor szabvány, ha az adott munkát végző személyek minden egyes alkalommal, amikor azt a munkát végzik, követik és alkalmazzák.

MINDENKI UGYANAZT UGYANÚGY CSINÁLJA = EZ A SZABVÁNY

A folyamatos fejlesztés megalapozása

A Szabványos Munka a Folyamatos Fejlesztés alapja. Egy szabványos folyamat egy munkához világos és stabil alapot nyújt, amiből kiindulva továbbfejleszhető a munka. Ha nincs kiindulási szabványunk, és minden alkalommal más módon végzünk el egy adott munkát, akkor ha bármilyen változtatást hajtunk végre ezen a munkán, nagyon nehéz megállapítani, hogy a változtatás milyen hatással van a munkára. Javította vagy rontotta-e a helyzetet? Ez azért van, mert nincs meghatározott platform/kiindulási pont, amelyhez hasonlíthatnánk.

Ellenben, ha van egy jó szabványos folyamatunk, amit minden alkalommal alkalmazunk, és bármilyen változtatást hajtunk végre, azonnal mérhető a változtatás hatására, mert pontosan tudjuk, hogy a munkát hogyan végezték el korábban. Ha a változtatás nem működik, és rosszabbá teszi a folyamatot, akkor könnyen visszatérhetünk az eredeti szabványhoz. Ha a változtatás javította a folyamatot, akkor frissíthető a szabványos munka, és így egy javított szabvánnyal rendelkezünk.

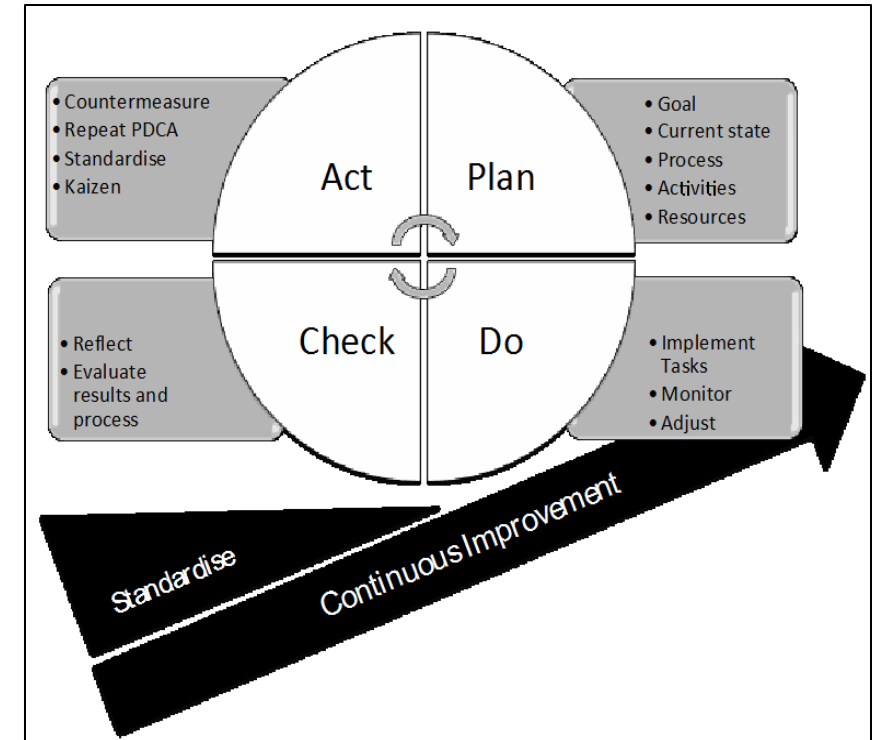
Ez a folyamatos fejlesztés kis lépésekben (Kaizen)."

.

Ez az ábra bemutatja, hogyan működnek a szabványok, mint egy ék a folyamatos fejlesztési ciklusban. A szabványok biztosítják, hogy bármilyen továbbfejlesztés után ne térjünk vissza az előző állapothoz. A szabványt a fejlesztés alapján frissítik, majd beillesztik a folyamatos fejlesztési ciklusba.

Ezen fejlesztési ciklus során a PDCA folyamatot követjük. Megtervezünk egy fejlesztést, végrehajtjuk ezt a fejlesztést, kipróbáljuk, és ellenőrizzük, hogy a munkát jobbra teszi-e és elérte-e azt, amit vártunk. Ha szükséges, akkor módosítunk, mielőtt végül szabványosítunk.

Egy szabvány nélkül, ha bármilyen javulást hajtunk végre, akkor az nagyon könnyen visszaállhat a kiinduló állapotába az idő múlásával.

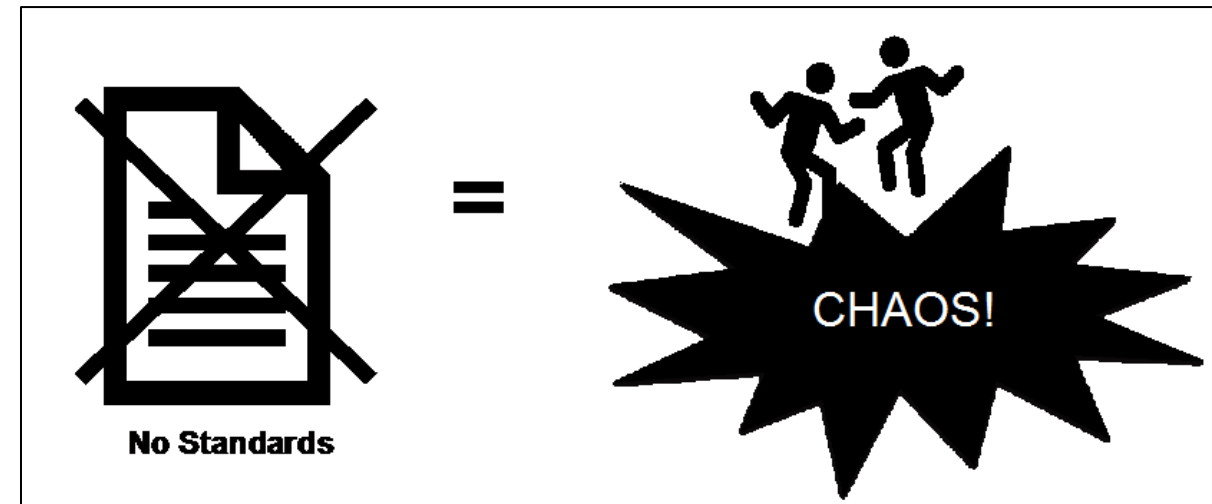


Miért szabványosítsunk?

A mezőgazdasági üzemekben számos problémát tapasztalunk. Gyakran előfordulnak hibák és megismételt munkák az előző alkalommal nem megfelelően elvégzett munka miatt is a 8 veszteség megjelenésével együtt. Frusztrációk és a szervezetlenség, valamint az időhiány. Sok ilyen probléma a megfelelő vagy a Szabványosstandard Munka hiányának tudható be.

Melyek azok a problémák, amelyeket a gazdák tapasztalhatnak, ha kevés vagy egyáltalán nincs Szabványosított Munkájuk?:

- Több ember végzi ugyanazt a munkát
- Nincs elég az idő a nap folyamán
- Hibák/ újramunkálás
- Ismétlődő problémák
- A munka nem megfelelően készül el elsőre
- Hatékonyság hiánya
- Duplikáció
- Inkonzisztens eredmények



Az alábbi kérdéseken elgondolkodva azonosíthat néhány szabványosítható munkafolyamatot:



- Milyen munkafolyamatot szabványosíthatok?
- Milyen ismétlődő folyamatok vannak?

Számos lehetőségünk van egy munkafolyamat szabványosítására:

- Ismétlődő gazdasági munkák, mint például a fejés, üzembe helyezés, állatkezelés és borjú etetés
- Minőségellenőrzés
- Karbantartási tevékenységek
- Értekezletek, szabványos napirendek
- Biztonsági elvárások és szabályok
- Emberi erőforrás menedzsment folyamatok, mint például éves szabadság, betanítás, műszakbeosztás és teljesítményértékelés
- Adatbevitel, például hogy hogyan kell rögzíteni a borjú születési adatait vagy az állatok egészségi állapotát
- Hulladékkezelés
- Szezonális munkák
- Szabványos munkahetek
- Számlakezelés

Példák egy telepen



MY STANDARD WEEK – FARM ROLE GRASSMERE

TIME	MONDAY	TUESDAY	WEDNESDAY	THURSDAY	FRIDAY	SATURDAY	SUNDAY
4:30-5		Get cows in	Get cows in	Get cows in	Get cows in	Get cows in	
5:30-6		Open gates for road	Open gates for road	Open gates for road	Open gates for road	Open gates for road	
5:30-6		Set up 15 band	Set up 15 band	Set up 15 band	Set up 15 band	Set up 15 band	
6:30-7		Set up 15 band	Set up 15 band	Set up 15 band	Set up 15 band	Set up 15 band	
6:30-7	Feed in preparation						
7-7:30		Close 15 band off	Close 15 band off	Close 15 band off	Close 15 band off	Close 15 band off	
7:30-8		Check night pasture/Check	Check night pasture/Check	Check night pasture/Check	Check night pasture/Check	Check night pasture/Check	
8-8:30		Check 15 band	Check 15 band	Check 15 band	Check 15 band	Check 15 band	
8:30-9		Check 15 band	Check 15 band	Check 15 band	Check 15 band	Check 15 band	
9-9:30		Check night pasture/Check	Check night pasture/Check	Check night pasture/Check	Check night pasture/Check	Check night pasture/Check	
9:30-10		Feed out only post	Feed out only post	Feed out only post	Feed out only post	Feed out only post	
10-10:30		Open gates for road	Open gates for road	Open gates for road	Open gates for road	Open gates for road	
10:30-11		Open gates for road	Open gates for road	Open gates for road	Open gates for road	Open gates for road	
11-11:30		Open gates for road	Open gates for road	Open gates for road	Open gates for road	Open gates for road	
11:30-12							
12-12:30		LUNCH	LUNCH	LUNCH	LUNCH	LUNCH	
12:30-1							
1-1:30		Check night pasture/Check	Check night pasture/Check	Check night pasture/Check	Check night pasture/Check	Check night pasture/Check	
1:30-2		Open gates for road	Open gates for road	Open gates for road	Open gates for road	Open gates for road	
2-2:30		Close off post and night	Close off post and night	Close off post and night	Close off post and night	Close off post and night	
2:30-3		Close off post and night	Close off post and night	Close off post and night	Close off post and night	Close off post and night	
3-3:30		Feed out only post	Feed out only post	Feed out only post	Feed out only post	Feed out only post	
3:30-4		Set up 15 band	Set up 15 band	Set up 15 band	Set up 15 band	Set up 15 band	
4-4:30		Set up 15 band	Set up 15 band	Set up 15 band	Set up 15 band	Set up 15 band	
4:30-5		Lock up pastures & set	Lock up pastures & set	Lock up pastures & set	Lock up pastures & set	Lock up pastures & set	
5-5:30							
5:30-6							



KEY POINT LESSON: Farm Waste

RECYCLING	RECYCLING
<ul style="list-style-type: none"> Food Old products Washdown Wood Plastic 	<ul style="list-style-type: none"> Amox (all past care) Stew in cans Wool Carve wool

2 x week empty 2 x week empty 1 x month take to refuse

SPECIAL RECYCLING

NO POLYMER MATERIALS OR OTHERS, PAPER, PLASTIC, GLASS, METALS OR ELECTRICAL WASTE	NO GLASS
<ul style="list-style-type: none"> Agrecovery collection arranged periodically 	<ul style="list-style-type: none"> Agrecovery collection arranged periodically

TRIPLE RINSE & PUT IN CAGE PUT IN BIN PUT IN SCRAP CAGE

FARM SAFETY RULES

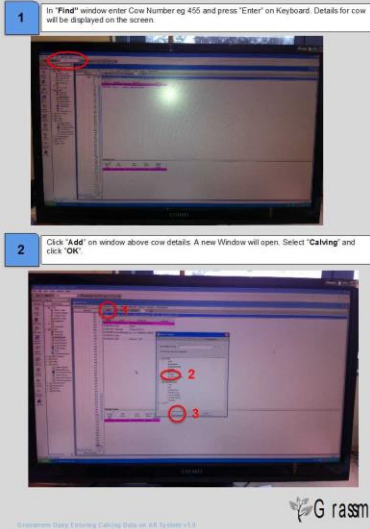
- BE IN THE RIGHT STATE**
 - Mentally – alert! no fatigue/ no drugs or alcohol
 - Physically – not injured/ fatigued
- STAY FOCUSED**
 - Slow down – Stop! Think
 - Use 5 Senses
 - Avoid distractions (headphones/ phones)
- PPE**
 - Right PPE for job
 - Prepared/ dressed for conditions
- DO RIGHT THING RIGHT WAY**
 - Follow standard process
 - Don't take short cuts
 - If unsure ASK
- ASK FOR HELP**
 - If unsure ASK
 - Don't overburden
 - If task too difficult, get help
- SPEAK UP**
 - Look out for & raise all safety concerns
 - Don't ignore
 - Hold each other accountable

PROCESS CHART: Annual Leave

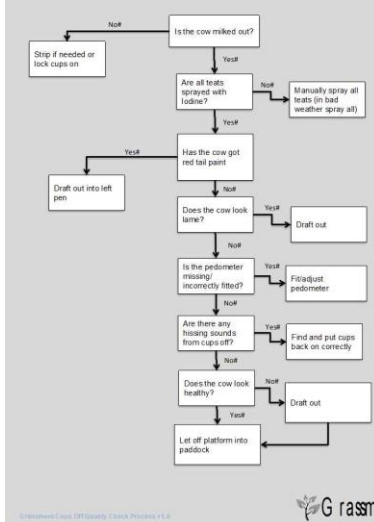
Due to the demanding nature of farming, including, breaks and thoughts in and outside the business, it is important that leave is managed effectively. Leave must be taken in the most appropriate time of the season to ensure minimum disruption to the farming operation, customer service, marketing and to ensure the best use of all available resources. All other annual leave must be taken by every employee.

- 1 WEEK MINIMUM OVER CHRISTMAS PERIOD (DEC-JAN)
- 2 WEEKS MINIMUM OVER OUR SHUTDOWN DRY OFF PERIOD (MID JUNE – JULY)
- 1 WEEK CAN BE TAKEN AT OTHER TIMES WITH PRIOR AGREEMENT FROM MANAGER.

Entering Calving Data on Afi System



Cups Off Quality Check Process Flow



A Szabványosított Munka előnyei

A Szabványosított Munka rendkívül értékes Lean eszköz a farmja számára. Íme néhány előny, amit ez az eszköz nyújthat Önnek:

A TULAJDONOS ÁLTAL ÜZEMELTETETT FARM

- Szervezettebb munkavégzés
- Jobb időgazdálkodás
- A munka egyszerűsítése
- Megnövekedett termelékenység
- Kevesebb felesleges gondolat a fejben – rendszer alkalmazása a memorizálás helyett
- Konzisztens eredmények/ munkák/ feladatok
- Képesség arra, hogy másoknak könnyen átadhassuk a munkát Professzionális/ külső elvárások kezelése

MUNKAVÁLLALÓKKAL ÜZEMELŐ FARM

Javult kommunikáció, egyértelmű szerepek és felelősségek
Konzisztens eredmények és minőség
A munka jobb koordinációja
Meggzűnteti a duplikációt és a frusztrációt
Ugyanazt a munkát mindenki azonos módon végzi
Feladatok delegálása
Növekedett termelékenység
Csökkentett hibák/ újramunkálás
Pontosan végzett munka
Új emberek könnyű betanítása
Professzionális/ vonzó munkahely

Hogyan szabványosítsunk?

A Szabványos Munka nem kell, hogy nehéz legyen. Az egyik legjobb dolog, amit tehet az elkezdéséhez, hogy felvételt készít egy folyamatról, amit javítani szeretne, majd megnézi a videót a fejlesztési lehetőségek azonosításának megkezdéséhez. Egy feladat videójának újralejátszása lehetővé teszi Önnek vagy a csapatának, hogy kilépjen a munkából, és könnyebben és objektívebben tudjon rajta elgondolkodni. Íme néhány kulcsfontosságú lépés, amely segít létrehozni egy szabványt bármely feladatra vagy munkára:

1. Videózzon és/vagy dokumentálja a jelenlegi folyamatot vagy munkát
2. Elemzze a folyamatot a videó segítségével a személyzettel, ha van személyzete
3. Azonosítsa és távolítsa el a látott 8 veszteséget
4. Szükség esetén egyenlítse ki a munkát
5. Fejlessze ki a legjobb jelenlegi módszert és készítsen tervezetet, szabványos munkadokumentumokat
6. Tesztelje az új módszert és szükség esetén fejlessze tovább
7. Írja meg a végső szabványos munkadokumentációt
8. Képezze ki azokat, akiknek el kell végezniük azt a munkát a dokumentáció alapján
9. Rendszeresen vizsgálja felül az új folyamatot, és folyamatosan fejlessze azt

A Szabványos Munka dokumentumának nagyon könnyen érthetőnek és vizuálisnak kell lennie, amit bárki használhat egy adott feladat elvégzéséhez. Egy szóban gazdag dokumentum valószínűleg nem lesz hatásos, és a legtöbb ember számára zavaró lehet. Íme néhány egyszerű irányelv a Szabványos Munka dokumentációjának létrehozásához:

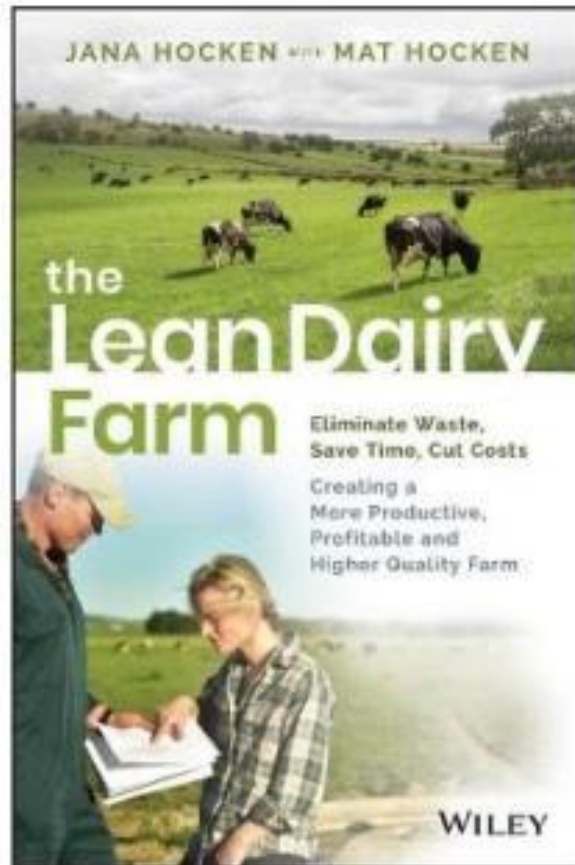
- Tegye könnyen olvashatóvá a szükséges információkat
- Legyen vizuális (használjon képeket/ rajzokat/ szimbólumokat/ fényképeket)
- Legyen színes (használjon pirosat/ zöldet a kulcsfontosságú pontok kiemelésére)
- Gondoskodjon róla, hogy ott legyen elhelyezve, ahol a munkát végzik, így a munkát ellenőrizni lehet, ahogy az történik
- Használja új emberek betanítására vagy a tudás felfrissítésére
- Használjon verziókövetést, hogy egyértelmű legyen, hogy a legújabb dokumentumot használja – adja hozzá a dokumentum utolsó módosításának dátumát, a dokumentum tulajdonosát és a verziószámot

- A Szabványos Munka egy egyeztetett munkafolyamatokból álló rendszer, amely lehetővé teszi mindenki számára, hogy minden alkalommal azonos módon végezzen el egy adott feladatot
- Segít abban, hogy következetes munkát és eredményeket érjünk el
- A Szabványos Munkát a folyamatos fejlesztés alapjaként tartják számon
- A Terv-Szervez-Ellenőriz-Tesztel (PDCA) ciklust használjuk a folyamatok folyamatos javítására, és a szabványos munka segít megakadályozni a fejlesztések visszacsúszását a kiinduló állapotba
- A Szabványos Munka kiküszöböli a 8 veszteségből sokat és segít eredményesebbé válnunk
- A legtöbb telepi folyamat szabványosítható
- A legjobb Szabványos Munka dokumentum egyoldalas, vizuális és egyszerű, és a munkafolyamat helyén található



1. Beszélje meg a Szabványos Munkát a családjával vagy a személyzettel
2. Milyen előnyökkel szolgálhat ez a módszer a gazdaságában?
3. Azonosítson legalább 3 folyamatot a telepén, amit szabványosíthat
4. Videózza le ezeket a folyamatokat és elemezze a fejlesztési lehetőségeket
5. Fejlessze ki a Szabványos Munka eljárásait minden egyes folyamatra
6. Dokumentáljon minden új folyamatot egy vizuális, egy oldalas Szabványos Munka dokumentumban
7. Vezesse be a Szabványos Munkát a telepén a 3 folyamatra
8. Figyelje meg és mérje a fejlesztéseket

Többet szeretne tudni?



Amennyiben kedvet kapott a Lean menedzsment bevezetéséhez, számos további forrást használhat fel, beleértve a könyvünket, A Lean Tejtermelés, ami egy gyakorlati, lépésről lépésre szóló útmutató több kulcsfontosságú lean eszköz bevezetéséhez. Látogasson el a weboldalunkra is további online képzésért, videókért, példákért és egyéb hasznos forrásokért.

Látogasson meg bennünket www.leanfarm.nz



@leandairyfarm



@leandairyfarm



@leandairyfarm



www.leanfarm.nz



@leandairyfarm



@leandairyfarm



@leandairyfarm

Köszönettel